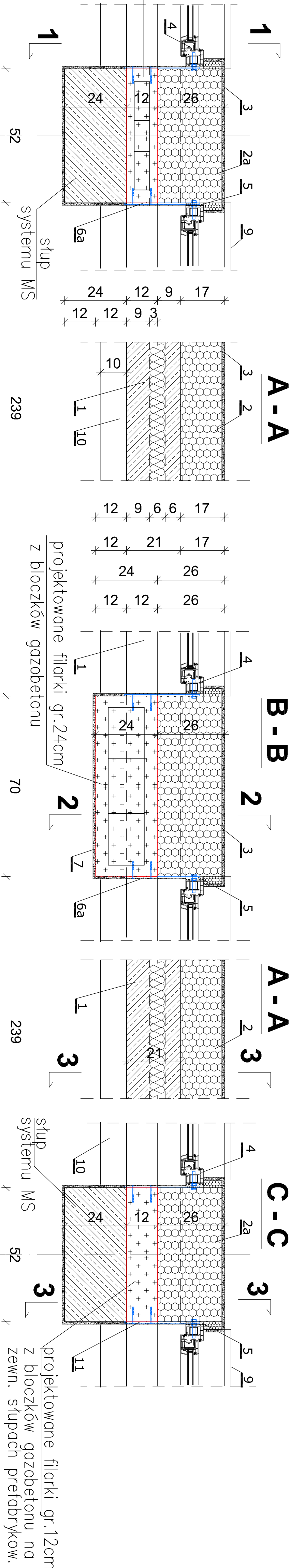
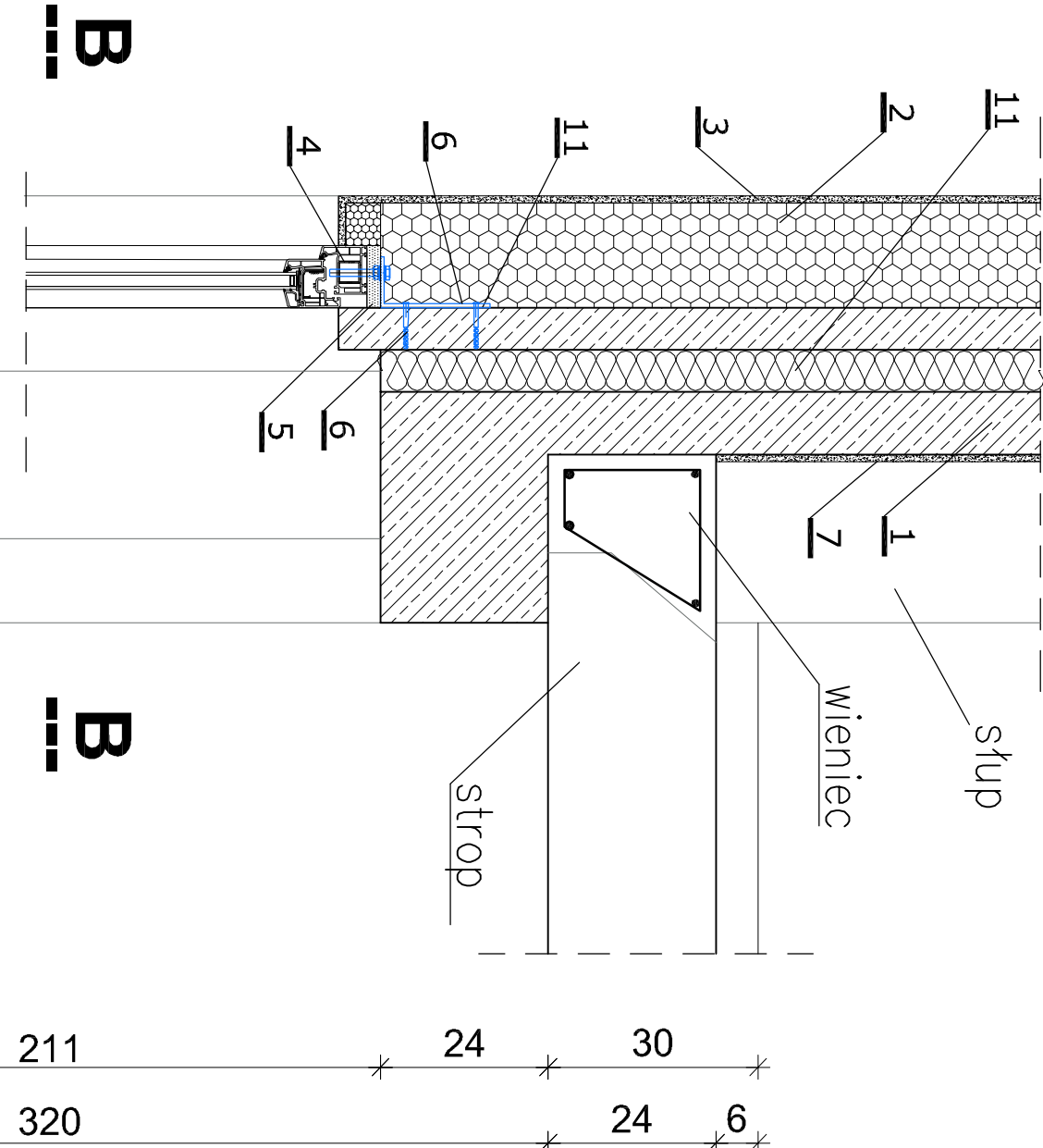


RZUT POZIOMY

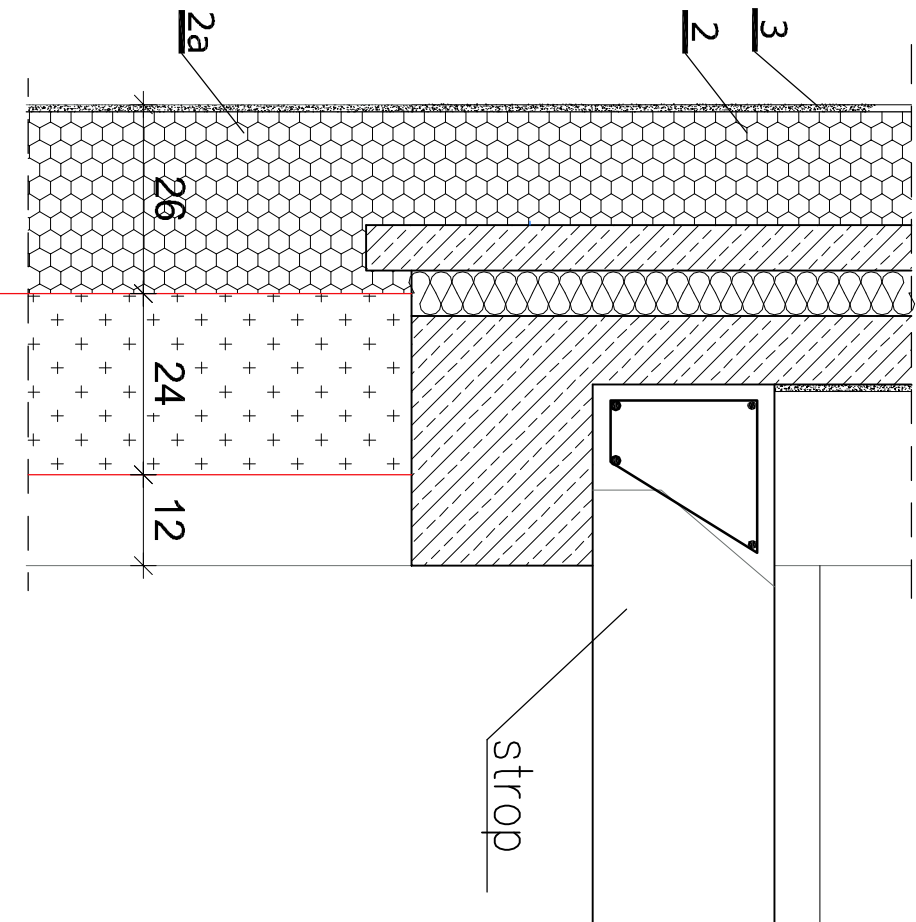
projektowane filarki gr.12cm z bloczków gazobetonu na zewn. słupach prefabrykow.



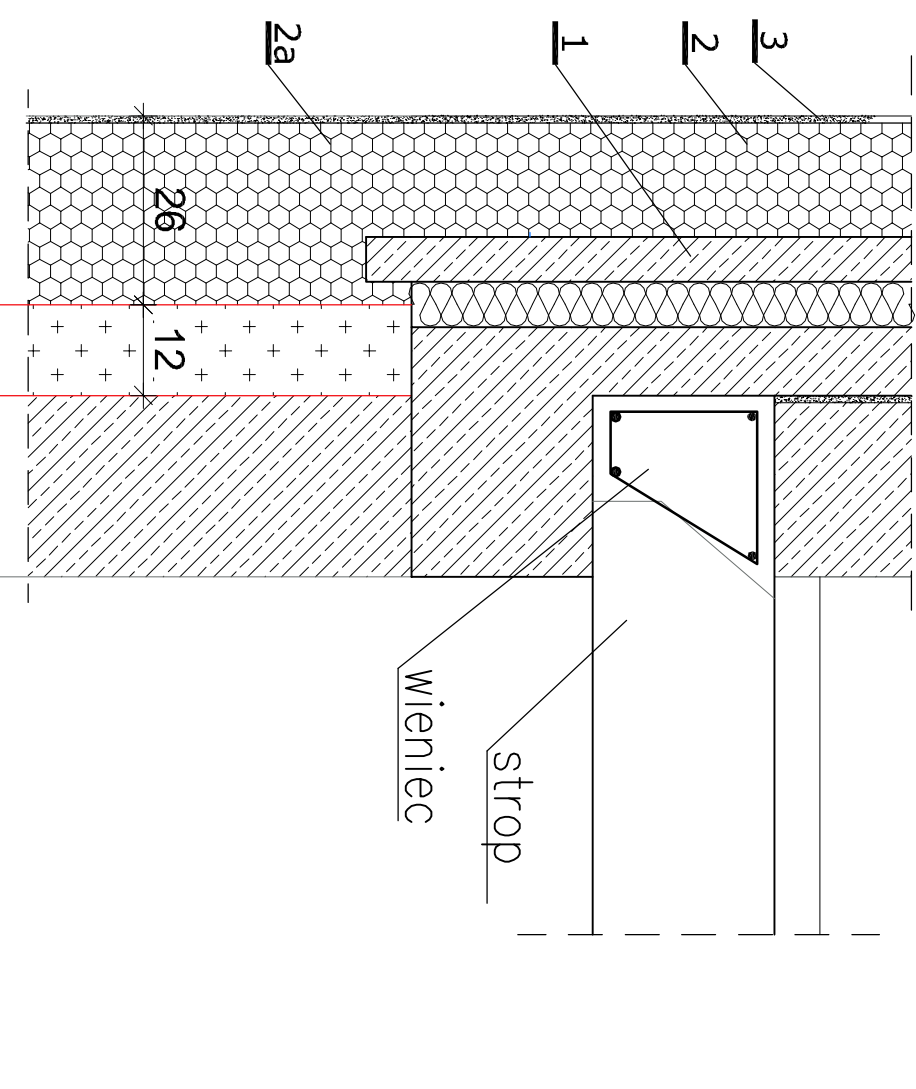
PRZEKRÓJ 1-1



PRZEKRÓJ 2-2



PRZEKRÓJ 3-3



LEGENDA:

- 1. Ściana zewnętrzna trójwarstwowa systemu MS-ZN-5/300
- 2. Izolacja styropian grafitowy gr. 17cm na ścianach, trójwarstw. zewn
- 2a Izolacja styropian grafitowy gr.26cm na filarkach i słupach
- 3. Tynk zewnętrzny na ścianie barwiony w masie wg proj.kolorystyki
- 4. Profil stolarki okiennej istniejącej PCV
- 5. Piana PU
- 6. Kowienie profilu, konsola dolna
- 6a Kowienie profilu konsola boczna np:KOM300
- 7. Tynk wewnętrzny istniejący
- 8. Piana PU / XPS
- 9. Parapet zewnętrzny - blachna Ylan-cynk
- 10. Parapet wewnętrzny z konglomeratu gr.2,5cm
- 11. Fartuch EPDM

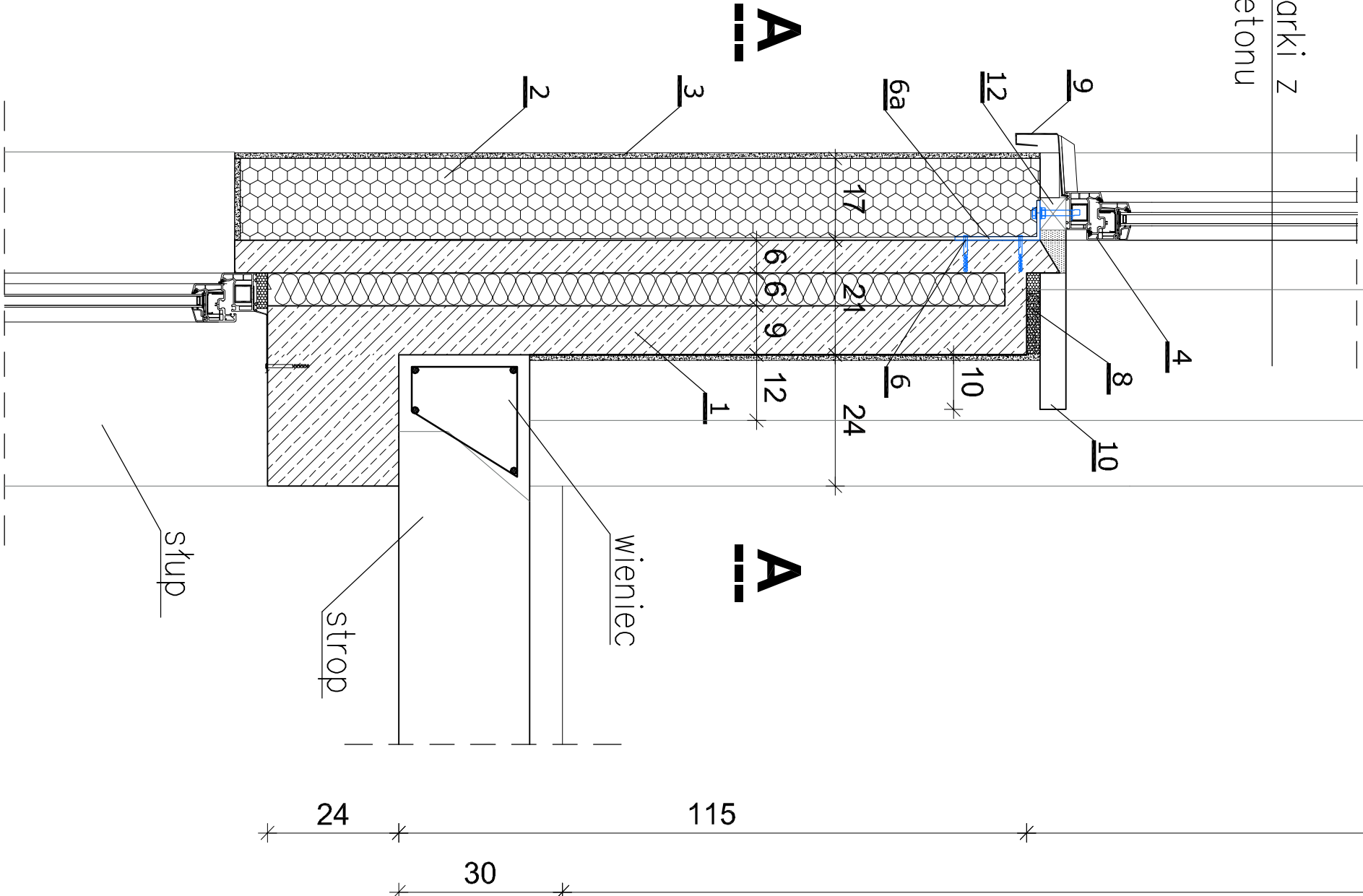
Szerokość filarka pośredniego ustalić wg wymiarów z natury, tak aby był pustyka między ramą okna a filarkiem wynosiła 1,5cm
Beton komórkowy odmiany 600

RZECZOZNAWCA BUDOWLANY

mgr inż. Mieczysław Zombit
71-075 Szczecin ul. Fieldorfa
e-mail: zombit@poczta.onet.pl tel. 519 323 129

projektowane filarki z

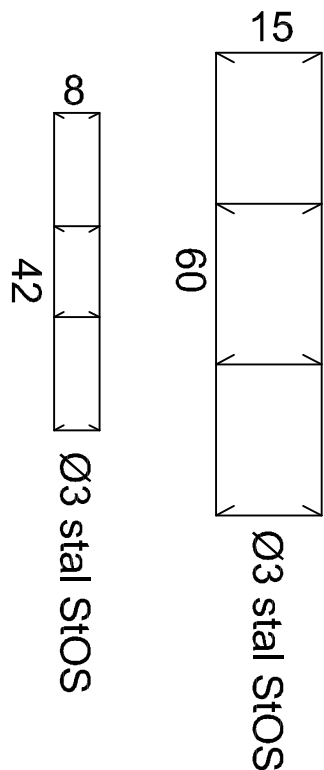
bloczków gazobetonu



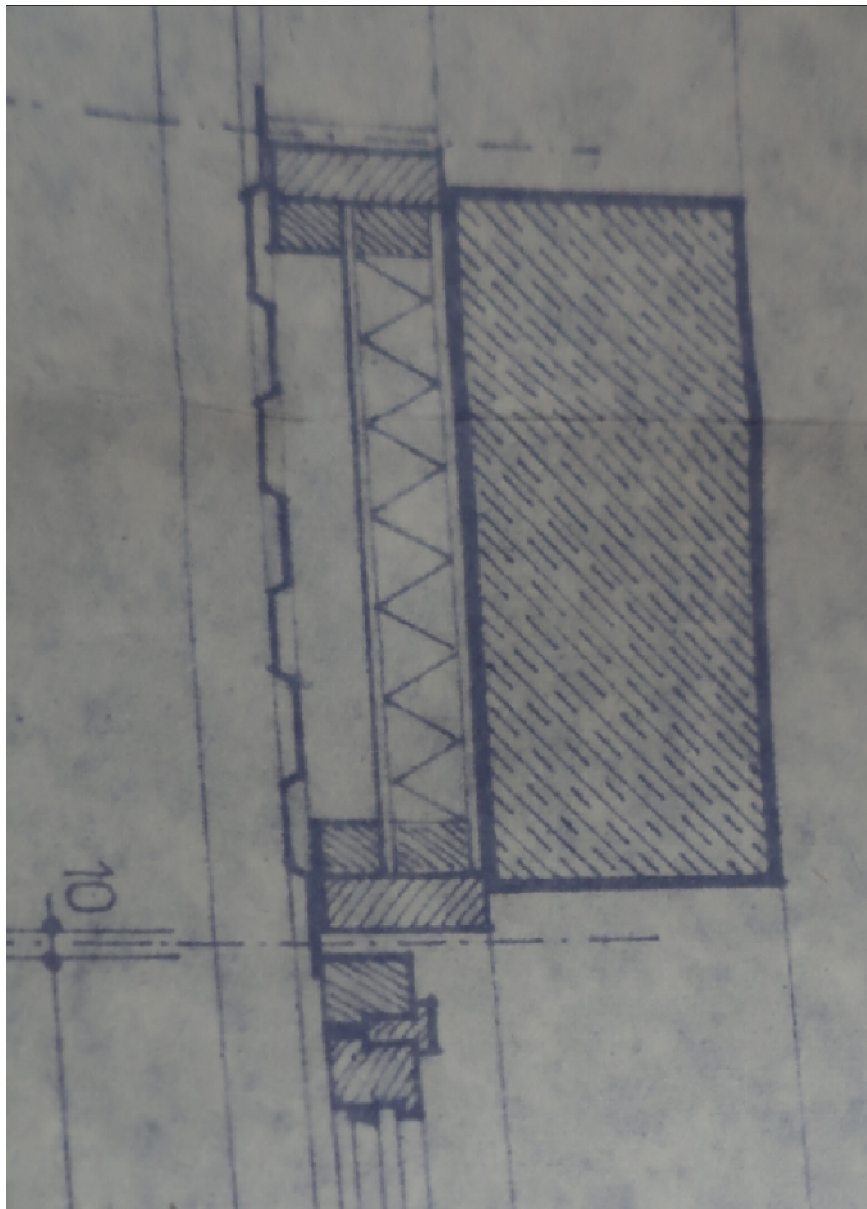
projektowane filarki z bloczków gazobetonu grub.24cm

projektowane filarki z bloczków gazobetonu grub.12cm

zbrojenie filarek



ISTNIEJACE FILARKI
BUDYNKU SZKOŁY



EKSPERTYZA TECHNICZNA BUDYNKU B SZKOŁY PODSTAWOWEJ NR1 przy ul. Witosa 12 w Świnoujściu		
Adres inwestycji: Świnoujście, ul. Witosa 12 dz.289/1, 288/1 289/2 Świnoujście		
Inwestor / adres : Gmina Miasto Świnoujście ul. Wojska Polskiego 1/5, 72-600 Świnoujście		
PROJEKT FILARKÓW MIĘDZYOKIENNYCH SZKOŁY		Rys nr:
EKSPERTYZA TECHNICZNA		3
Branża:		Rys nr:
Data:		
07.2022	1:10	RYS.3